

# 104 學年度第 1 學期校核心課程開設及學生選修概況報告

附件一

課程類別	課程門數 (D)	限修人數 (E)			加退選後修課人數 (F)			加退選後學分人次 (課程學分數*D)				
<b>必選核心課程 (八選四)</b>												
		系所專任	通識兼任	合計	系所專任	通識兼任	合計	系所專任	通識兼任	合計		
人社	12	750	710	1460	732	707	1439	1825	1414	3239		
理工	8	1114	0	1114	1086	0	1086	2278	0	2278		
管理	8	1060	320	1380	864	324	1188	1728	972	2700		
教育	7	245	155	400	254	150	404	508	410	918		
藝術	8	230	570	800	239	572	811	478	1144	1622		
原民	5	450	0	450	466	0	466	1398	0	1398		
環境	11	510	220	730	482	208	690	964	416	1380		
通識	11	0	1560	1560	0	1345	1345	0	2998	2998		
<b>合計 (A)</b>	<b>70 (38.9%)</b>	<b>4359</b>	<b>3535</b>	<b>7894 (53.5%)</b>	<b>4123</b>	<b>3306</b>	<b>7429 (56.6%)</b>	<b>9179</b>	<b>7354</b>	<b>16533 (55.1%)</b>	<b>94.1%</b>	<b>106.1</b>
<b>認列核心課程 (B)</b>	<b>110 (61.1%)</b>	<b>6858 (46.5%)</b>			<b>5692 (43.4%)</b>			<b>13451 (44.9%)</b>			<b>83%</b>	<b>51.7</b>
<b>總計 (C)</b>	<b>180 (100%)</b>	<b>14752 (100%)</b>			<b>13121 (100%)</b>			<b>29984 (100%)</b>			<b>88.9%</b>	

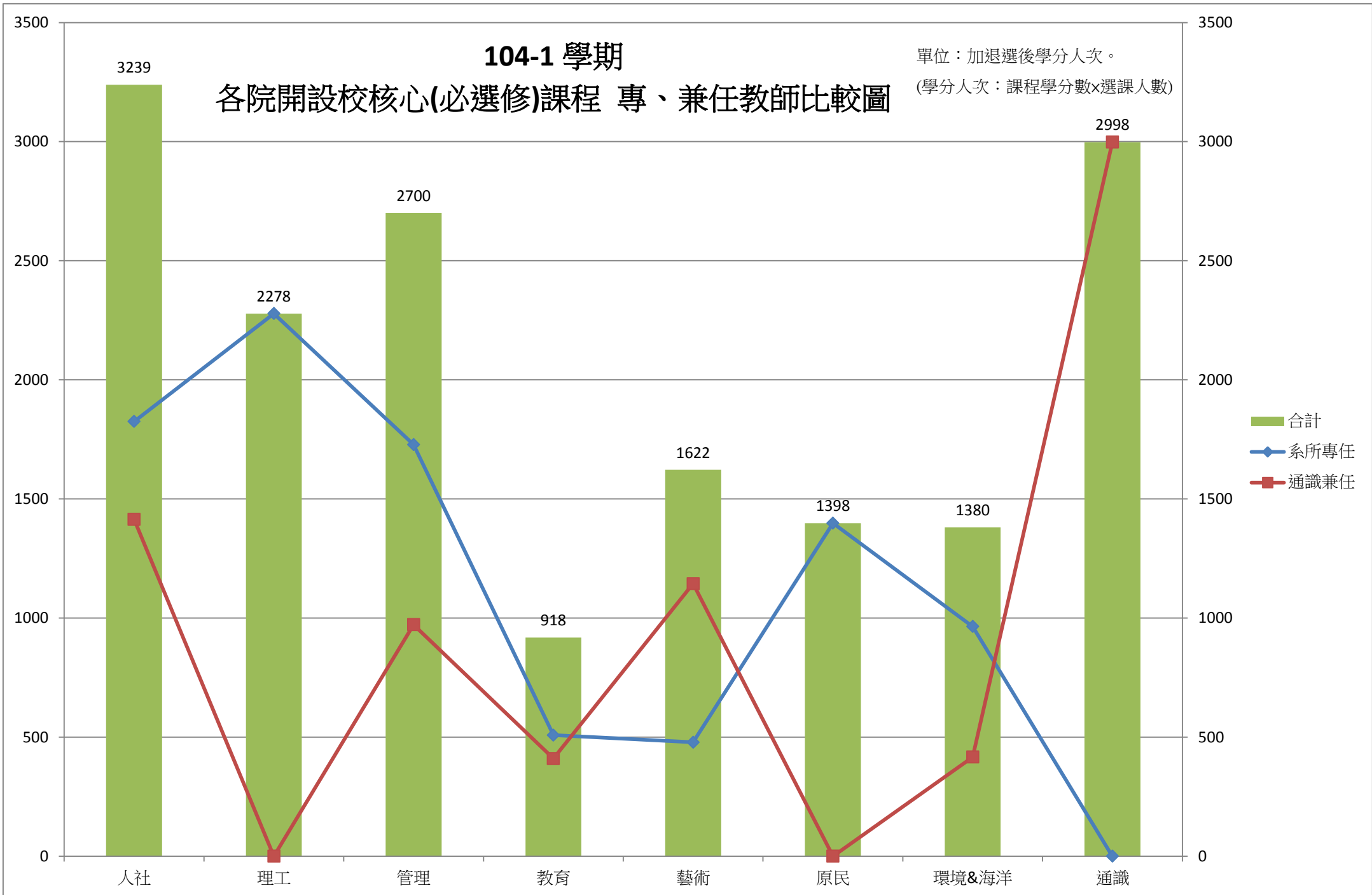
1. 本統計不含下列課程：(1)中文必修、(2)英文必修、(3)體育、(4)軍訓、(5)服務學習、(6)通識教育活動專題  
 2. 限修人數設定「999」人之課程，本統計訂為「250」人，以提高統計效度。

課程利用率 (加退選後修課人數 F/限修人數 E)	每門平均修課人數 (單位：人) (加退選後修課人數 F/課程門數 D)
------------------------------	---

# 104-1 學期

## 各院開設校核心(必選修)課程 專、兼任教師比較圖

單位：加退選後學分人次。  
(學分人次：課程學分數×選課人數)

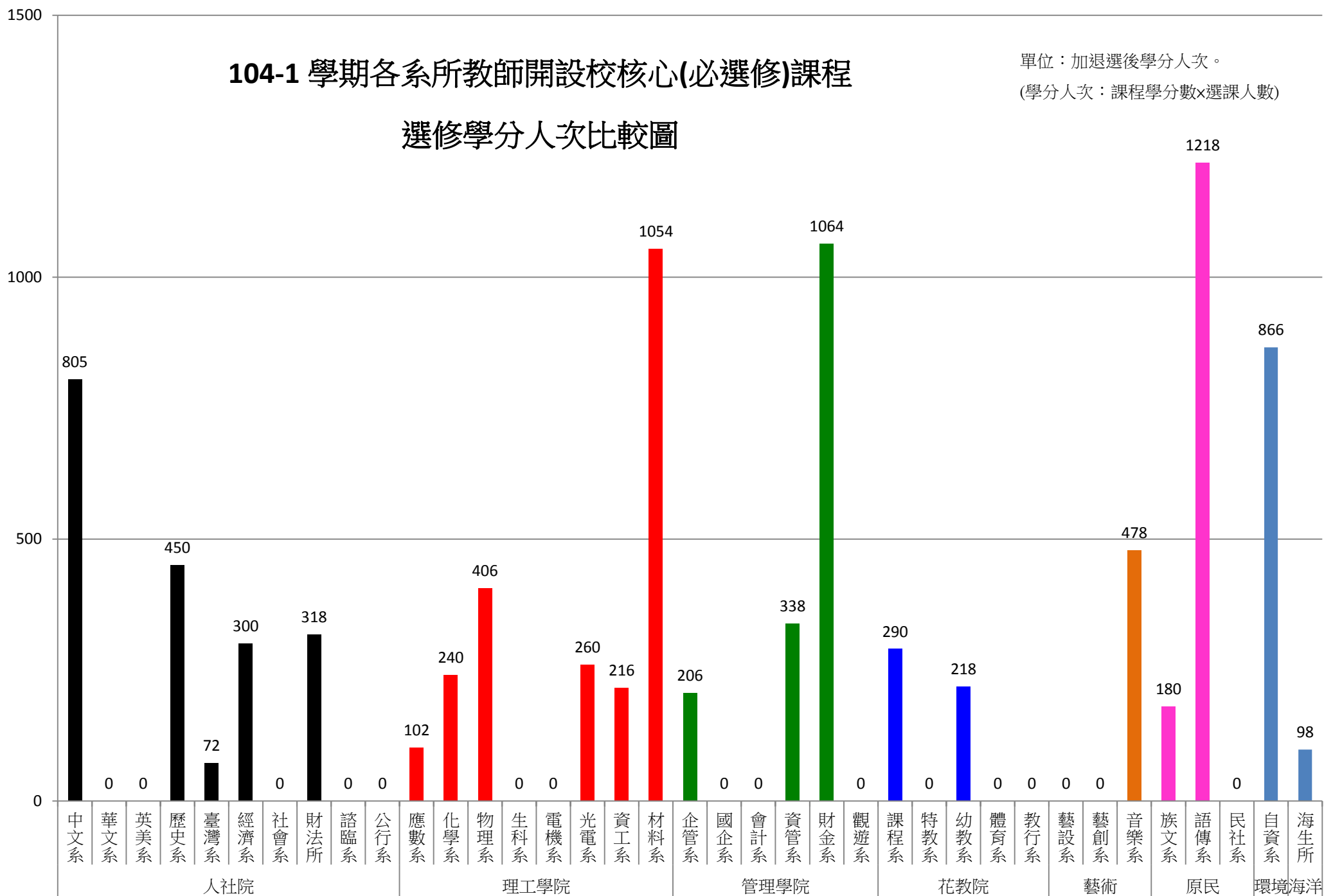


# 104-1 學期各系所教師開設校核心(必選修)課程

單位：加退選後學分人次。

(學分人次：課程學分數×選課人數)

## 選修學分人次比較圖



### 103 學年度整體校核心課程開設及學生選修概況報告

課程類別	課程門數 (D)	限修人數 (E)			加退選後修課人數 (F)			加退選後學分人次 (課程學分數*D)				
<b>必選核心課程 (八選四)</b>												
		系所專任	通識兼任	合計	系所專任	通識兼任	合計	系所專任	通識兼任	合計		
人社	<b>18</b>	1455	0	<b>1455</b>	1255	0	<b>1255</b>	3765	0	<b>3765</b>		
理工	<b>13</b>	1899	0	<b>1899</b>	1421	0	<b>1421</b>	2982	0	<b>2982</b>		
管理	<b>16</b>	2750	310	<b>3060</b>	2055	318	<b>2373</b>	4224	954	<b>5178</b>		
教育	<b>7</b>	390	0	<b>390</b>	393	0	<b>393</b>	959	0	<b>959</b>		
藝術	<b>23</b>	940	1270	<b>2210</b>	658	1197	<b>1855</b>	1470	2394	<b>3864</b>		
原民	<b>7</b>	550	0	<b>550</b>	561	0	<b>561</b>	1683	0	<b>1683</b>		
環境	<b>16</b>	686	370	<b>1056</b>	641	368	<b>1009</b>	1403	736	<b>2139</b>		
通識	<b>21</b>	0	2340	<b>2340</b>	0	2414	<b>2414</b>	0	5464	<b>5464</b>		
<b>合計 (A)</b>	<b>121 (34.0%)</b>	<b>8670</b>	<b>4290</b>	<b>12,960 (45.0%)</b>	<b>6984</b>	<b>4297</b>	<b>11,281 (45.0%)</b>	<b>16486</b>	<b>9548</b>	<b>26,034 (45.3%)</b>	<b>87.04%</b>	<b>93.2</b>
<b>認列核心課程 (B)</b>	<b>235 (66.0%)</b>	<b>15,810 (55.0%)</b>			<b>13,769 (55.0%)</b>			<b>31,487 (54.7%)</b>			<b>87.09%</b>	<b>58.6</b>
<b>總計 (C)</b>	<b>356 (100%)</b>	<b>28,770 (100%)</b>			<b>25,050 (100%)</b>			<b>57,521 (100%)</b>			<b>87.07%</b>	<b>80.8</b>

1. 本統計不含下列課程：(1)中文必修、(2)英文必修、(3)體育、(4)軍訓、(5)服務學習、(6)通識教育活動專題。  
 2. 限修人數設定「999」人之課程，本統計訂為「250」人，以提高統計效度。

課程利用率  
 (加退選後修課人數 F/限修人數 E)

每門平均修課人數  
 (單位：人)  
 (加退選後修課人數 F/課程門數 D)

## 102 學年度整體校核心課程開設及學生選修概況報告

課程類別	課程門數 (D)	限修人數 (E)			加退選後修課人數 (F)			加退選後學分人次 (課程學分數*D)				
<b>必選核心課程 (八選四)</b>												
		系所專任	通識兼任	合計	系所專任	通識兼任	合計	系所專任	通識兼任	合計		
人社	25	2,235	0	2,235	1,351	0	1,351	4,053	0	4,053		
理工	8	1,397	0	1,397	849	0	849	1,806	0	1,806		
管理	13	1,750	740	2,490	1,153	739	1,892	2,306	1,917	4,223		
教育	11	560	150	710	544	150	694	1,323	450	1,773		
藝術	24	1,301	1,225	2,526	722	1,203	1,925	1,800	2,406	4,206		
原民	5	430	0	430	389	0	389	1,017	0	1,017		
環境	17	930	160	1,090	849	158	1,007	1,865	316	2,181		
通識	21	0	2,629	2,629	0	1,368	1,368	0	5,040	5,040		
<b>合計 (A)</b>	<b>124 (31.5%)</b>	<b>8,603</b>	<b>4,904</b>	<b>13,507 (36.6%)</b>	<b>5,857</b>	<b>3,618</b>	<b>9,475 (39.9%)</b>	<b>14,170</b>	<b>10,129</b>	<b>24,299 (35.5%)</b>	<b>70.15%</b>	<b>76.4</b>
<b>認列核心課程 (B)</b>	<b>270 (68.5)</b>	<b>23,423 (63.4)</b>			<b>14,244 (60.1%)</b>			<b>44,214 (64.5)</b>			<b>60.81%</b>	<b>52.8</b>
<b>總計 (C)</b>	<b>394 (100%)</b>	<b>36,930 (100%)</b>			<b>23,719 (100%)</b>			<b>68,513 (100%)</b>			<b>64.23%</b>	

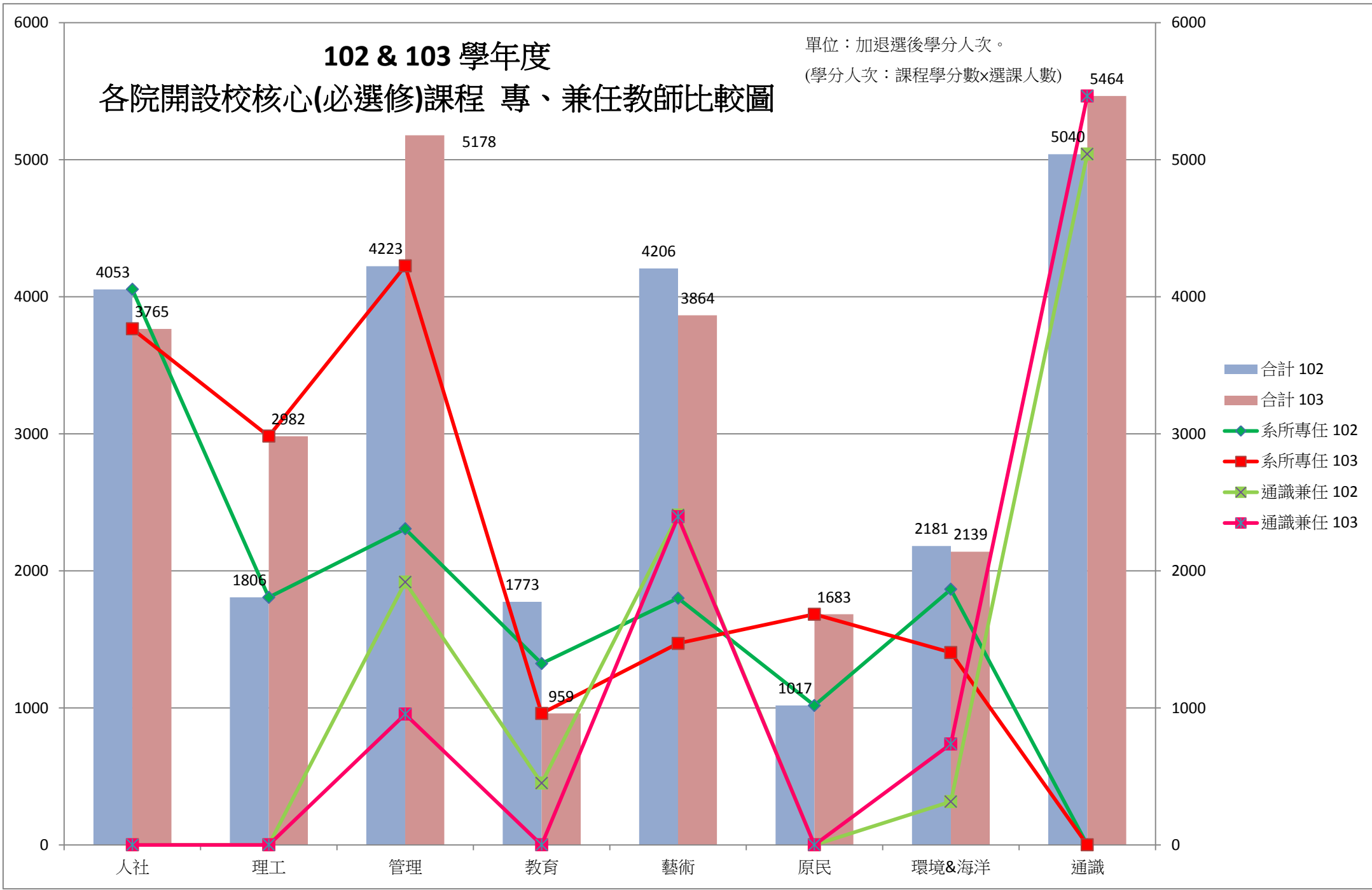
<p>1. 本統計不含下列課程：(1)中文必修、(2)英文必修、(3)體育、(4)軍訓、(5)服務學習、(6)通識教育活動專題。</p> <p>2. 限修人數設定「999」人之課程，本統計訂為「250」人，以提高統計效度。</p>	<p>每門平均 修課人數 (單位：人) (加退選 後修課人 數 F/限 後修課人 修人數 E) 數 F/課程 門數 D)</p>
---	--

# 102 & 103 學年度

## 各院開設校核心(必選修)課程 專、兼任教師比較圖

單位：加退選後學分人次。

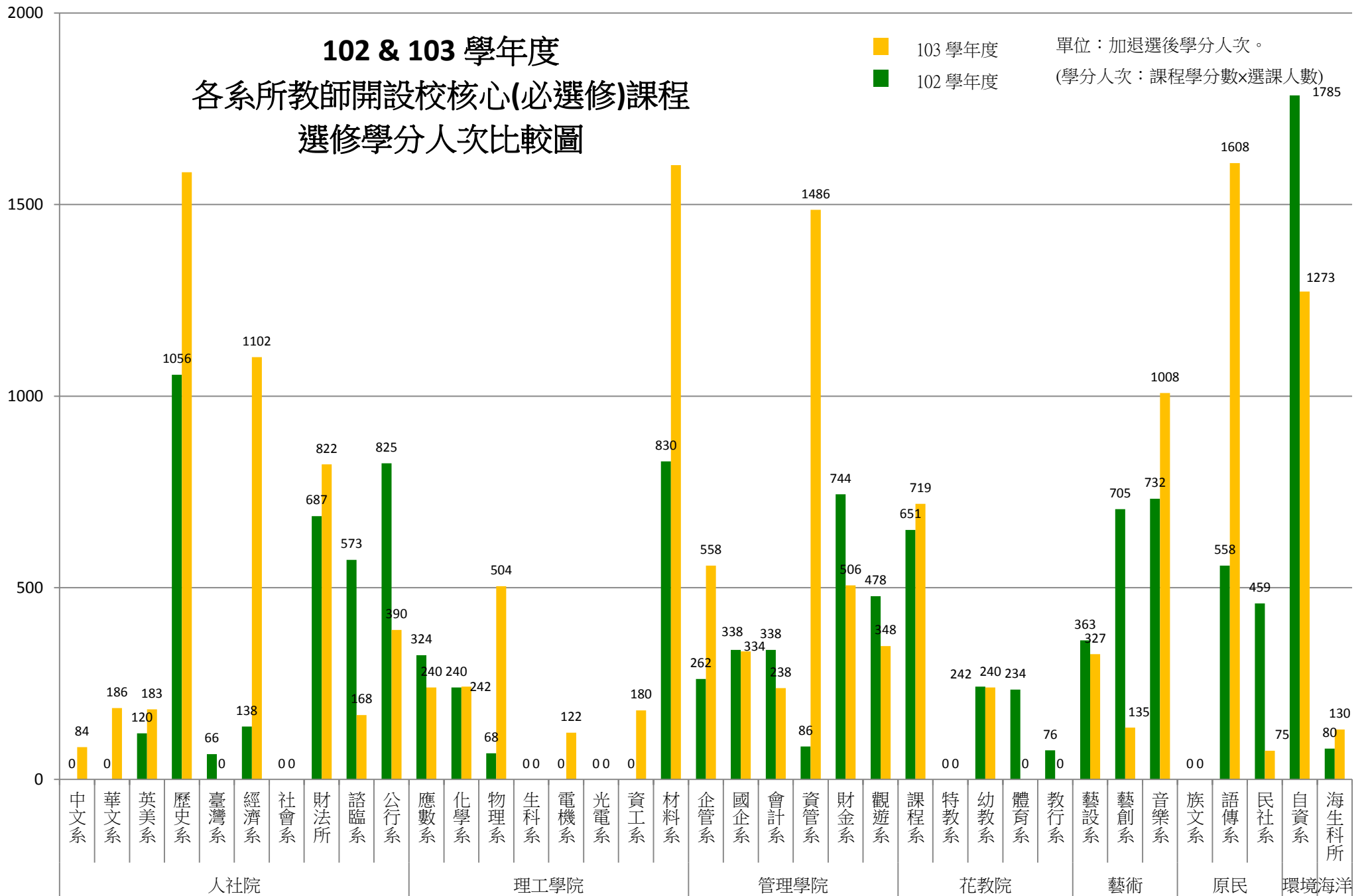
(學分人次：課程學分數×選課人數)



# 102 & 103 學年度 各系所教師開設校核心(必選修)課程 選修學分人次比較圖

103 學年度  
102 學年度

單位：加退選後學分人次。  
(學分人次：課程學分數×選課人數)



### 104-1 學期暨 102 及 103 學年度整體校核心課程開設及學生選修概況報告說明

	加退選後學分人次			課程利用率		
	102 學年度	103 學年度	104-1 學期	102 學年度	103 學年度	104-1 學期
必選核心課程	24,299 (35.5%)	26,034 (45.3%)	16,533 (55.1%)	70.15%	87.04%	94.1%
認列核心課程	44,214 (64.5%)	31,487 (54.7%)	13,541 (44.9%)	60.81%	87.09%	83%
選修核心總計	68,513	57,521	29,984	64.23%	87.07%	88.9%
備註	學分人次計算方式： 課程學分數×選課人數			計算方式： 加退選後選課人數/限修人數		

1. 課程利用率逐年提升
2. 停開(1)評價不高的認列課程、(2)修課人數偏低的課程 (兼任課程可優先停開)。